

## Wie kommen Sie zu Ihrem Grad der Behinderung?

Sie wollen den Grad Ihrer Behinderung feststellen lassen, z.B. für einen erhöhten Kündigungsschutz oder einen Behindertenpass? Das sollten Sie wissen:

### Haben Sie Anspruch auf Vergünstigungen?

Voraussetzung für die meisten Vergünstigungen ist,

- dass Ihr Grad der Behinderung mindestens 50 Prozent beträgt **und**
- dass Sie Ihren Wohnsitz oder gewöhnlichen Aufenthalt in Österreich haben.

Bei einem Grad der Behinderung von weniger als 50 Prozent bekommen Sie einen ablehnenden Bescheid.

### Was müssen Sie tun?

Sie stellen einen Antrag beim Sozialministeriumservice. Ihren Antrag können Sie persönlich, per Post, per E-Mail, per Fax oder im Internet einreichen. Für einen Internet-Antrag brauchen Sie eine Bürgerkarte oder eine Handy-Signatur.

Diese Unterlagen müssen Sie einreichen:

- ein **färbiges EU-Passbild**
- **aktuelle medizinische Unterlagen und Befunde in Kopie**
- eine **gültige Aufenthaltsbewilligung (nur Staatsbürger aus Nicht-EU-Ländern)**

### Wie bekommen Sie rasch ein Ergebnis?

**WICHTIG:** Wir bearbeiten jeden Fall gewissenhaft – das dauert einige Monate. Bitte haben Sie Geduld! Nachfragen sind nicht nötig, wir vergessen Ihren Antrag ganz bestimmt nicht.

Sie können zu einer raschen Bearbeitung beitragen:



**Machen Sie alle Angaben vollständig und legen Sie medizinische Befunde bei!**

Geben Sie alle gesundheitlichen Einschränkungen an, die für Ihre Behinderung wichtig sein können. Legen Sie Kopien der Befunde vom Facharzt bei!



**Reichen Sie ein aktuelles Passfoto ein!** Es darf nicht älter als 6 Monate sein und muss den EU-Vorschriften entsprechen.



**Seien Sie für uns erreichbar!** Wir melden uns bei Ihnen telefonisch oder per E-Mail, wenn wir Fragen haben oder wenn wir einen Termin vereinbaren wollen.

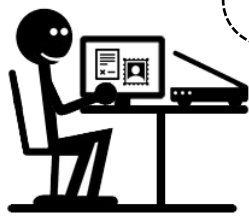


**Halten Sie die Termine ein!** Wenn Sie einen Termin nicht einhalten können, melden Sie sich bitte gleich bei uns und vereinbaren Sie einen neuen Zeitpunkt!

**WICHTIG:** Beachten Sie diese Vorgaben nicht, dauert Ihr Verfahren länger.

## Wie läuft Ihr Verfahren ab?

Für Verfahren zur Feststellung der Behinderung sind mehrere Schritte nötig:



1

### Wir erfassen Ihren Antrag.

Alle eingereichten Anträge und Unterlagen erfassen wir zentral. Es dauert daher einige Zeit, bis wir uns bei Ihnen melden.



2

### Wir laden Sie zur Untersuchung ein.

Ein Arzt oder eine Ärztin untersucht Sie in unserem Auftrag.

**WICHTIG:** Wir prüfen nur jene Erkrankungen, die Sie angegeben haben und zu denen Sie Befunde vom Facharzt vorgelegt haben.



3

### Wir nehmen die Einschätzung vor.

Für unsere Begutachtung sind folgende Informationen wichtig: Ihre Krankengeschichte, Ihre Befunde und die Ergebnisse unserer ärztlichen Untersuchung.

**WICHTIG:** Mehrere Krankheiten oder Einschränkungen werden nicht einfach zusammengerechnet. Wir bewerten Ihren Gesamtzustand.



4

### Wir informieren Sie über das Ergebnis.

Sie bekommen von uns eine schriftliche Antwort mit dem Ergebnis unserer Einschätzung.

## Der Grad Ihrer Behinderung kann sich verändern

- Bei einer Verschlechterung können Sie einen neuen Antrag stellen.
- Bei einer festgelegten Nachuntersuchung kann der Arzt oder die Ärztin eine Verbesserung feststellen.

Mehr Informationen finden Sie unter <https://behindertenpass.mein-ratgeber.at>

Stand 08/2019 - Änderungen vorbehalten, ohne Gewähr